

# Tenue pour sapeur-pompier

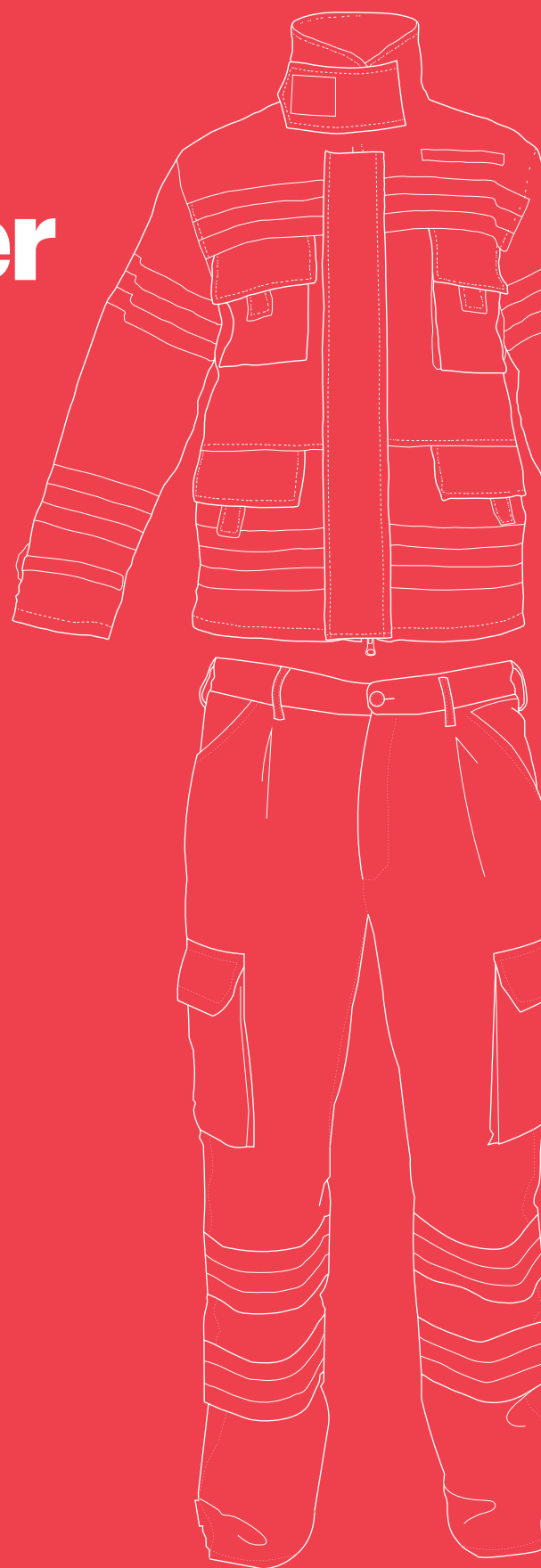
## Veste + Pantalon

Une couche avec doublure

### Certificat - Modèle :

Veste pour sapeur-pompier 1c + doublure réf. AVA1310-cAAaA

Pantalon pour sapeur-pompier 1c + doublure réf. AVA1311-cAAaA



# Tenue pour sapeur-pompier

## Veste + Pantalon

EN 15614:2007 / 1 couche + doublure

**Tenue ignifuge pour sapeur-pompier** (composée d'un pantalon et d'une veste) fabriquée en une seule couche avec doublure pour procurer un niveau élevé de protection lors des manœuvres d'attaque directe, contre les éraflures et assurer une transpirabilité optimale.

### Isolation thermique

Tissu fabriqué à base de fibres de Lenzing® FR 65 %, Nomex® 30 %, Kevlar® 5 % pour une isolation parfaite contre les rayonnements et les températures élevées. Col surélevé avec rabat et fermeture velcro ignifuge pour garantir une protection optimale du cou et de la nuque. Fermeture à glissière centrale ignifuge entièrement ouvrable. Fabriqué en Nomex® haute résistance.

### Résistance

Coutures résistant aux frottements et à l'usure due aux opérations en milieu forestier. Poignets réglables avec velcro ignifuge. Quatre poches avant avec languettes pour faciliter l'ouverture avec des gants, dont une poche adaptée pour le port d'émetteurs portables. Velcro d'identification sur la poitrine. Boucle pour accrocher le porte-émetteur à hauteur de l'épaule.

### Doublure

Doublure 100 % coton avec traitement ignifuge. Ce tissu procure à la fois confort et une protection sûre contre les risques d'incendie et de décharges électriques.

Valeur de résistance thermique à l'arc électrique (ATPV) : 13 cal/cm<sup>2</sup>

Certificat conforme à la catégorie de risque (HRC) 2 (NFPA 70E) qui permet d'employer ce tissu pour des travaux quotidiens exigeant le port de vêtements ignifuges.



#### Normes

EN 15614:2007	Exigences minimales pour les vêtements de protection portés pendant la lutte contre les feux d'espaces naturels.
EN ISO 13688:2013	Vêtements de protection. Exigences générales.
EN ISO 11612:2015	Vêtements de protection contre la chaleur et les flammes.
EN 1149-5:2019	Vêtements de protection. Propriétés électrostatiques. Exigences de performance des matériaux et de conception.
EN ISO 15384:2020	Exigences minimales pour les vêtements de protection portés pendant la lutte contre les feux d'espaces naturels.

#### Caractéristiques techniques

Composition du tissu principal	Lenzing® FR 65 %   Nomex® 30 %   Kevlar® 5 %
Grammage du tissu principal	270 g/m <sup>2</sup>
Composition de la doublure	Ignifuge 100 % coton
Grammage de la doublure	260 g/m <sup>2</sup>
Tailles	XS, S, M, L, XL, XXL, XXXL

# 1 Caractéristiques de la veste

## Caractéristiques

- 4 poches avant avec rabat surdimensionné pour faciliter l'ouverture avec des gants.
- Poche avant, gauche supérieure adaptée au port d'émetteurs portables.
- Velcro® d'identification sur la poitrine.
- Boucle pour accrocher le porte-émetteur à hauteur de l'épaule.
- Poche pour émetteurs.
- Poignets réglables avec Velcro® extérieur.
- Col surélevé à l'arrière pour assurer la protection de la nuque.
- Rabat couvre-cou réglable avec Velcro®.
- Fermeture à glissière centrale à ouverture rapide de sécurité et système d'ouverture facile.
- Bandes réfléchissantes haute visibilité à l'avant, sur les bras et dans le dos.

Col surélevé



Poignets réglables avec Velcro®



Poche pour émetteurs



# 2 Caractéristiques du pantalon

## Caractéristiques

- 6 poches au total. Double poche sur les côtés du genou avec rabat, deux poches à l'avant en biais style français, et deux poches à l'arrière.
- Languette d'ajustement de 40 mm de large en tissu double couche.
- 5 passants conçus pour les ceintures larges.
- Fermeture avant à boutons et à glissière.
- Ajustement Velcro® au bas du pantalon.
- Double bande réfléchissante haute visibilité sur les deux jambes au-dessous du genou.

Poches style français avec rabat



Ceinture élastique



Ajustement Velcro®



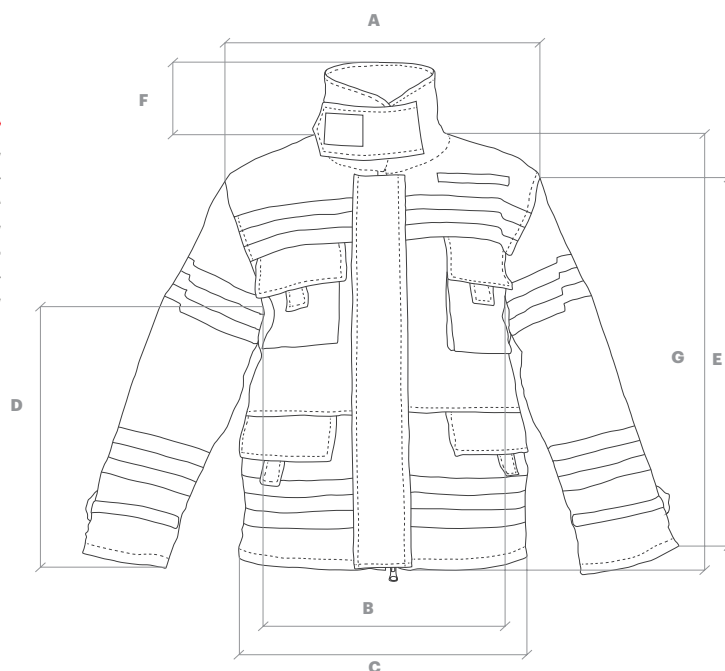
# Guide des tailles

	XS	S	M	L
A - Hombros	38	40	43	46
B - Pecho	48	50	52,5	55
C - Cadena	49	51	54,5	47
D - Manga Inferior	46	48	50	52
E - Manga Superior	60	63,5	64	66
F - Cuello	12,5	12,5	12,5	12,5
G - Altura Caída	68	68	69	71

\*Todas las medida en centímetros

	XL	XXL	XXXL
A - Hombros	48	52	54
B - Pecho	59,5	63	65
C - Cadena	60	64	66
D - Manga Inferior	55	55,5	56
E - Manga Superior	69	70	70
F - Cuello	12,5	12,5	12,5
G - Altura Caída	73	74	75

\*Todas las medida en centímetros

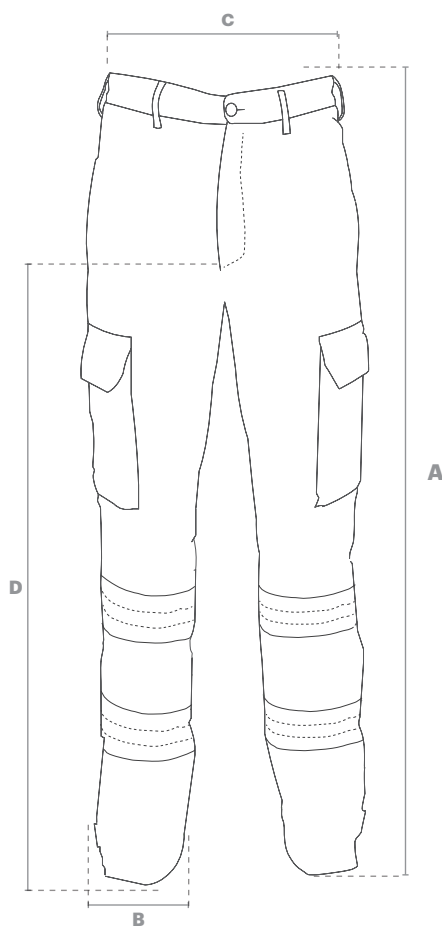


	XS	S	M	L
A - Longitud de pierna	105	107	109	111
B - Anchura de pierna	19	21	22	23,5
C - Perímetro de cintura	55-77	64-84	72-90	84-102
D - Interior de pierna	83	84	84	84

\*Todas las medida en centímetros

	XL	XXL	XXXL
A - Longitud de pierna	115	115	116
B - Anchura de pierna	23	24	26
C - Perímetro de cintura	88-110	90-119	98-125
D - Interior de pierna	84	84	85

\*Todas las medida en centímetros



Vous avez des doutes ? Contactez-nous : [clientes@vallfirest.com](mailto:clientes@vallfirest.com) | Tél. (+34) 938 678 779